

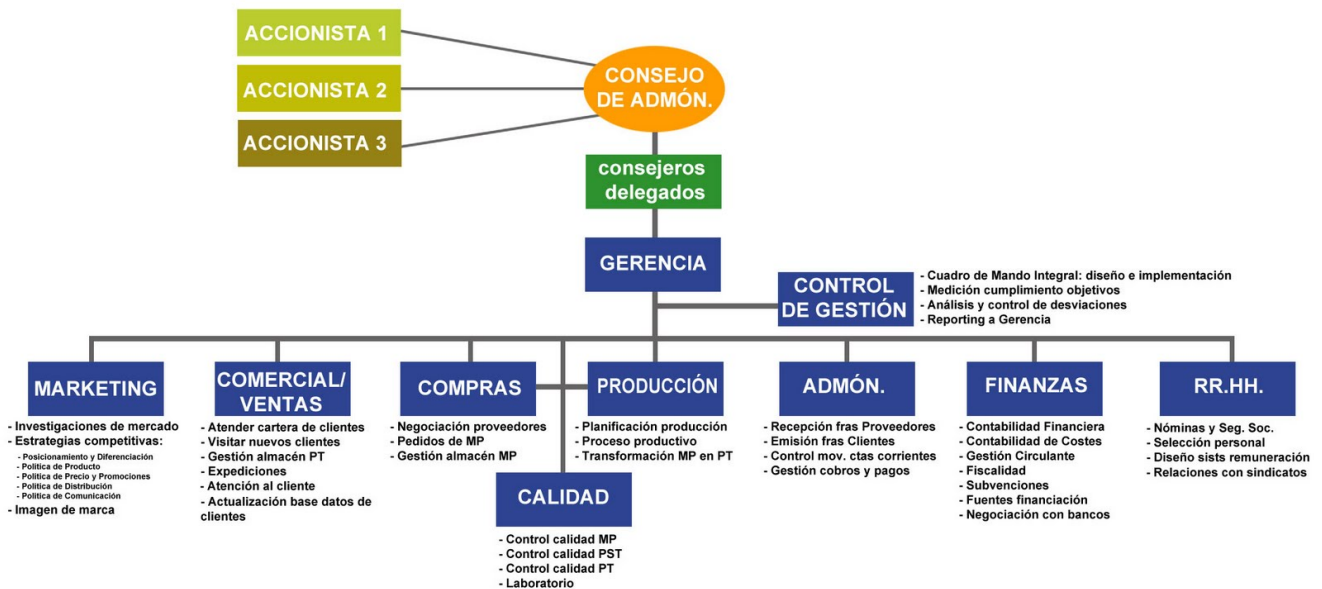
# Similitudes entre equipos de empresa y deportivos

Hola a tod@s!

Habitualmente el deporte es uno de los «hobbies» favoritos de las personas. Nos gusta practicarlo y verlo en su máximo nivel, en Bizkaia el Athletic es su máximo exponente. ¿Cuántas conversaciones de barras de bar sobre los jugadores y el cuerpo técnico? ¿Por qué juega éste y no éste? – Yo esto lo haría así y no como el místico... Son situaciones que vivimos a diario y las planteamos como si fuesen muy lejanos a nosotros y nosotras. Nada más lejos de la realidad, los equipos de los deportes colectivos son muy parecidos a nuestros equipos de empresa y es que de cierta manera también nosotros compartimos vestuario con nuestros y nuestras compañeras de trabajo. He tenido la suerte de disfrutar del fútbol a un nivel relativamente alto y ahora que estoy entrando en el mundo laboral tengo la sensación de estar viviendo un «deja vu». En este pequeño post voy a tratar de compartir mi experiencia y ofrecer mi opinión de como sacarle el máximo partido a los grupos humanos que dirigimos.

Para empezar quiero que nos demos cuenta de lo parecidos que son los organigramas de una empresa y un club (de fútbol en este caso):





Los parecidos bastante obvios ¿verdad? Incluso en otro tipo de modelos organizativos se pueden encontrar parecidos. Al final una empresa y un club no son más que un grupo de personas que trabajan y **colaboran** para lograr un objetivo común. Huelga decir que esta comparación toma mucho más sentido para aquellos clubes que tienen jugadores profesionales y semi-profesionales que viven de jugar, hablamos por ejemplo en el caso del fútbol de clubes de 2ºB en adelante.

Una vez hemos visto el plano general me gustaría que buceáramos hasta un nivel más bajo, el de los equipos de trabajo. Haciendo la similitud digamos que tu director de proyecto podría ser el entrenador y sus colaboradores más cercanos los demás del cuerpo técnico, tus compañeros y tú sois los jugadores. Vuestro trabajo consiste en realizar el proyecto y acabarlo dentro de los plazos, para ello cada semana trabajáis duro para conseguir avanzar en el proyecto. El objetivo de un equipo es quedar lo más alto posible en la tabla y para ello trabajan toda la semana para poder ganar el fin de semana. La labor de tu director y del míster del equipo

es sumamente parecida: tratar de lograr el mejor resultado posible gestionando su equipo de la forma más adecuada.

Me gustaría incidir en esto, al fin al cabo los directores de proyecto y entrenadores no son más que «gestores de personas». Durante mi corta experiencia laboral y experiencia deportiva he podido identificar ciertos aspectos clave a la hora de gestionar grupos humanos:

- **La principal clave del éxito es la cohesión del grupo:** es vital que las personas que forman parte de un proyecto se arropen entre sí y remen todos en el mismo sentido. El buen ambiente es un factor clave pero no es estrictamente necesario, lo que no puede suceder es que haya problemas dentro del grupo.
- **Las personas tenemos problemas y nos afectan en nuestras profesiones:** todo el mundo tenemos problemas en el día a día y dejarlos fuera del ámbito laboral es imposible. Una de las labores de los gestores de personas es tratar de identificar y ayudar a superar estos problemas.
- **Todo el mundo es muy bueno haciendo algo:** las personas somos diferentes y cada una hacemos algunas cosas mejor y otras peor. Los directores han de ayudar a impulsar las cosas que hacemos bien y paliar las cosas que hacemos mal.
- **No cometer errores es imposible:** los errores van a suceder y es muy importante aceptarlos y prepararnos para saber qué hacer cuando sucedan.
- **Hablando nos entendemos:** todos tenemos nuestras diferencias y discrepancias, pero hablando se arreglan y se entienden las personas, la comunicación es vital. Nos guste o no es inevitable que haya personas que no se sientan del todo cómodas y estas situaciones hay que gestionarlas.

La gestión humana la hacemos a diario y ni siquiera nos damos cuenta, para ello es muy importante conocer a las personas que

nos rodean. La verdad es que los clubes y las empresas son muy parecidos y un equipo de fútbol y tu equipo de empresa os parecéis más de lo crees. ¡Así que la próxima vez piensa en ti mism@ antes de criticar a un jugador o un entrenador! ☐



¡Espero que os haya gustado!